



# imageRUNNER ADVANCE EQ80

REPRODUSERTE MULTIFUNKSJONSSKRIVERE  
MED FOKUS PÅ MORGENDAGEN, I DAG

Canon

## Hos Canon er vi opptatt av å kunne gi kundene våre ekte, bærekraftige valg.

**Vi leverer innovative produkter som forbedrer kontorproduktiviteten samtidig som vi har minimal påvirkning på miljøet.**

Vi lager avansert teknologi for arbeidsplassen – fra den mest sofistikerte til den enkleste løsning – for å bidra til å oppfylle organisasjonens mål, ikke bare med tanke på dokumentbehandling, men også med tanke på bærekraft.



Canons imageRUNNER ADVANCE EQ80-portefølje er et godt eksempel. Porteføljen består av reproduerte multifunksjonsskrivere av høy kvalitet som har sikre og pålitelige løsninger for kopiering, skanning og utskrift.

De passer sømløst inn i dokumentarbeidsflytene og gir store fordeler både for virksomheten og miljøet.

Med utgangspunkt i vår lange produksjonserfaring velger vi ut bestselgende modeller fra tidligere år og bygger dem om for å produsere rimeligere enheter som har et betydelig redusert behov for råmaterialer. Dette reduserer i sin tur mengden CO<sub>2</sub>-utslipp som oppstår i løpet av produksjonsfasen av produktlivssyklusen.

imageRUNNER ADVANCE EQ80-enhetene for sort/hvitt og farger oppfyller de samme strenge kvalitetsstandardene som de nye modellene våre, og de har den samme fulle garantien.

De kan hjelpe virksomheten din med å oppfylle dens miljøforpliktelser og forbedre miljøprofilen, samtidig som de sparer virksomheten for penger, slik at du har de riktige enhetene for hver avdeling og hvert bruksområde og har en konsekvent brukeropplevelse – på tvers av hele skriverparken.



## Hva er reproduksjon?

” Reproduksjon er en omfattende og omhyggelig industriell prosess der et tidligere solgt, slitt eller ikke-fungerende produkt eller en komponent fikses slik at den er god som ny eller bedre enn ny og kan garantere ytelse og kvalitet. ”

- Remanufacturing Industries Council

” Fordi man gjennom reproduksjon gjenvinner en betydelig del av materialene og verdien som legges til et produkt ved første produksjon, og fordi dette kan gjøres til en lav tilleggskostnad, kan de materialene som benyttes til produktene, skaffes til redusert pris. ”

- Springer Link

# EQ80 DEFINERT

"EQ" i EQ80 står for **Environmental Quotient** (miljøkvotient).



Opptil **80 % av originalproduktets materialvekt gjenbrukes** under produksjonen, noe som bidrar til å unngå avfall og redusere behovet for nye råmaterialer. Det er her "80" kommer fra.

Gjennom reproduksjon oppnår vi i tillegg opptil **80 % lavere CO<sub>2</sub>-utslipp** knyttet til de ulike aspektene ved produksjon. (Beregnet etter Canons interne metode. Verdien kan variere avhengig av tilstanden til de innsamlede produktene).



**EQ80 er Canons kvalitetsstempel.** Alle EQ80-produkter gjennomgår de samme kvalitetssikringsprosedyrene som en nyprodusert Canon-enhet.

Alle EQ80-produkter overholder Canons strenge spesifikasjoner og leveres med **en garanti som tilsvarer et nytt produkt.**

# HVORFOR EQ80 FINNES

Den **gjennomsnittlige levetiden til en multifunksjonsskriver** før den byttes ut, er **3-5 år.** (Typisk leiekontrakt i bransjen).

**Mer enn 2,4 millioner** nye multifunksjonsskrivere selges i EMEA hvert år, og de fleste av dem erstatter eksisterende skrivere. (Canons data om markedsandeler).



Elektronisk avfall er den raskest voksende avfallsmengden i verden og forventes å nå **120 millioner tonn i året innen 2050.** (FN, 2019).

**95 % av europeere** sier at det er viktig for dem å beskytte miljøet. (Eurobarometer: Attitudes of European citizens towards the environment, 2018).



**43 % av forbrukere** på verdensbasis forventer at virksomheter tar ansvar for egen miljøpåvirkning. (PwC Consumer Insights Survey, 2020).





# CANONS BÆREKRAFTIGE TILNÆRMING

**Vi er lidenskapelig opptatt av bedriftsfilosofien vår, Kyosei: å leve og jobbe sammen mot et felles gode.**

imageRUNNER ADVANCE EQ80-porteføljen vår beskriver denne filosofien ved å støtte den sirkulære økonomien og bidra til å redusere miljøpåvirkningen til virksomheten vår og, i utstrakt forstand, din.

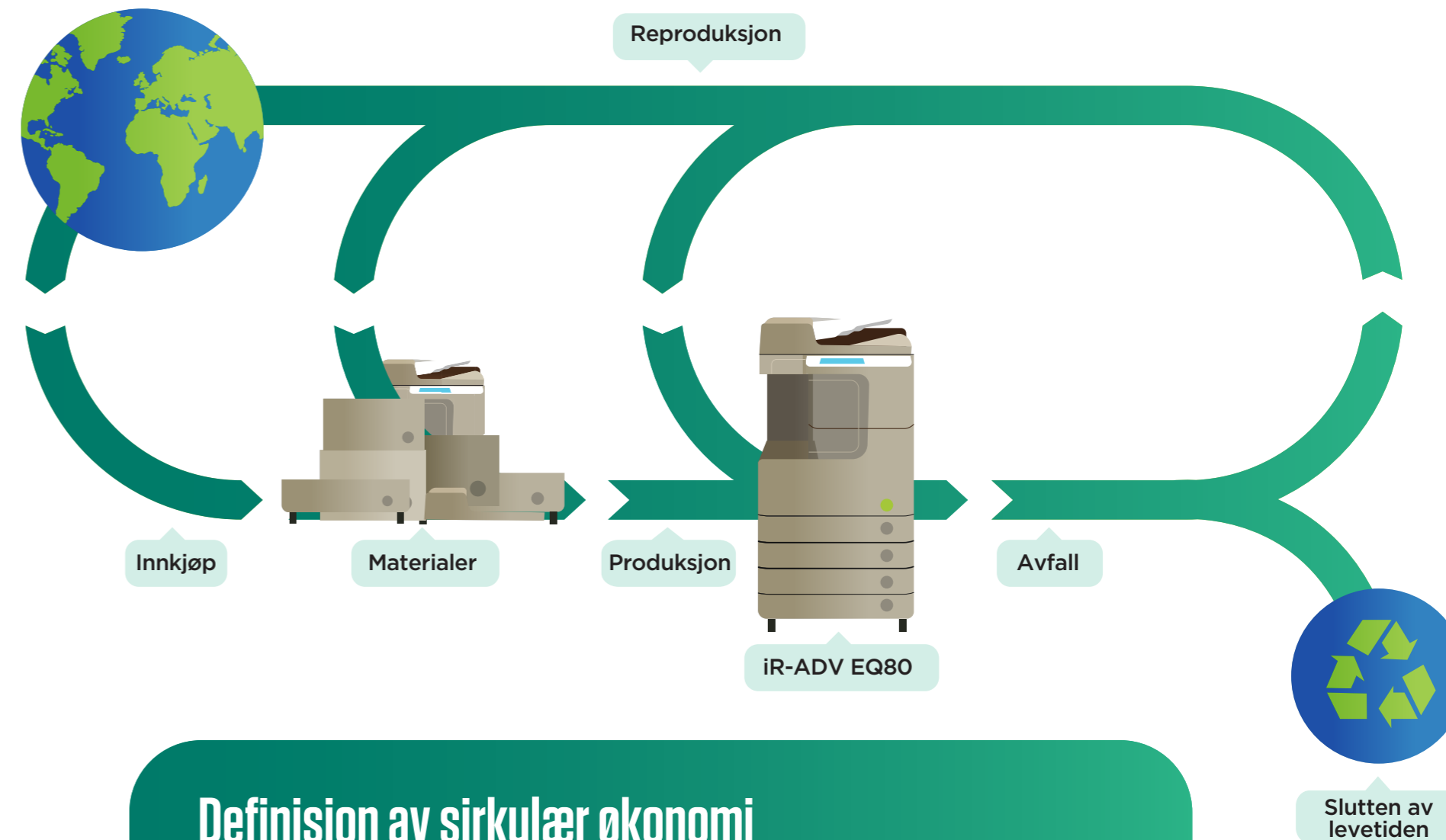
EQ80 utgjør bare én del av vårt miljøengasjement. Vi står på CDPs A-liste for vår tilnærming til klimaendringer, og vi jobber kontinuerlig for å redusere vår innvirkning på miljøet ved å:

- redusere utslipp av CO<sub>2</sub> i løpet av produktlivssyklusen. Vi oppnådde en gjennomsnittlig reduksjon på 3 % i året siden 2008, noe som utgjorde en samlet forbedring på 41,3 % innen 2020. Canon har som mål å oppnå null CO<sub>2</sub>-utslipp som følge av vanlig drift innen 2050.<sup>1</sup>
- stadig forbedre energieffektiviteten til produktene våre. Dette har hjulpet oss med å redusere strømforbruket og de tilknyttede karbonutslippene
- drive et globalt ISO 14001-sertifisert miljøstyringssystem som sikrer at vi tilbyr produkter og tjenester som hjelper kundene med å redusere deres egen miljøpåvirkning
- drive frem tiltak som støtter den sirkulære økonomien, inkludert vårt prisbelønte europeiske resirkuleringsprogram for kassetter

<sup>1</sup><https://global.canon/en/environment/target.html>



Du finner mer informasjon om bærekraft hos Canon EMEA på [www.canon-europe.com/sustainability/](http://www.canon-europe.com/sustainability/)



## Definisjon av sirkulær økonomi

Den sirkulære økonomien er et alternativ til den tradisjonelle lineære økonomien (kjøp inn, produser, kast), som har som mål **gradvis å avvenne virksomheters økonomiske aktiviteter fra å bruke opp ikke-fornybare ressurser.**

Ressurser brukes så lenge som mulig, og maksimal verdi hentes ut av dem mens de er i bruk. Produkter og materialer gjenvinnes og regenereres ved slutten av levetiden.

# imageRUNNER ADVANCE EQ80 REPRODUKSJONS- PROSESSEN

EQ80-enheter produseres via en omfattende, standardisert reproduksjonsprosess, underlagt strenge kvalitetskontroller fra begynnelse til slutt.

Med råmaterialene som blir spart ved å reproducere ett EQ80-produkt, i stedet for å produsere et helt nytt produkt, kan Canon produsere det tilsvarende av 238 EOS R-kameraer.<sup>2</sup>

Reproduksjonsprosessen vår gir opptil 80 % reduksjon av CO<sub>2</sub>-utslipp i produksjonsprosesser. Dette tilsvarer CO<sub>2</sub>-utslippene fra én britisk husholdnings elektrisitetsbruk i ett år.<sup>3</sup>

<sup>2</sup> Beregnet ut fra gjenbrukt materialvekt

<sup>3</sup> Elektrisitetsbruk i hjemmet:

<https://selectra.co.uk/guides/average-consumption-uk>

1



De bestselgende modellene våre samles inn fra hele Europa og sendes til Canons reproduksjonsanlegg i Giessen i Tyskland, der de kontrolleres for å sikre at de egner seg godt til reproduksjonsprogrammet.

2



På reproduksjonsanlegget stripes skriverne til bare rammen gjenstår, og hver del blir grundig rengjort, kontrollert for kvalitet og, om nødvendig, reparert eller skiftet ut.

3

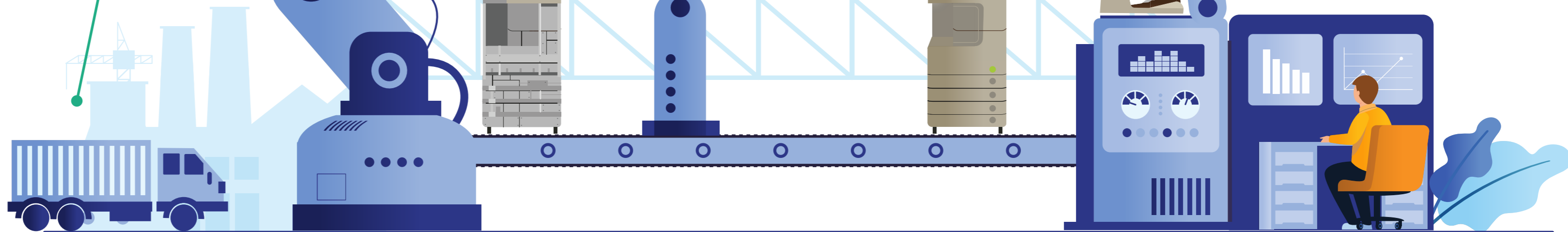


Maskinen bygges deretter opp igjen etter fabrikkens standard produksjonslinje, og både gamle og nye deler tas i bruk. Harddisker slettes og formateres på nytt, og maskinen oppgraderes med den nyeste fastvaren. Tellerne stilles til null, og maskinen tildeles et nytt serienummer og gis en helt ny fabrikkgaranti.

4



Til slutt gjennomgår hver eneste EQ80-modell et testregime og en streng kvalitetskontroll før den forlater fabrikk.



# VÅRE 7 VIKTIGSTE EQ80-FORPLIKTELSER

Maskinene fra imageRUNNER ADVANCE EQ80-porteføljen vår yter ikke bare som om de var nye – de leveres også med de samme garantiene som alle nyproduserte Canon-produkter. Dette betyr at du kan se frem til forbedret produktivitet på arbeidsplassen, i visshet om at miljøansvaret ditt også er tatt hånd om.

Alle EQ80-enheter kommer med sju lovnader.

**1 Hjelper deg med å nå miljømålene dine**  
EQ80-serien vår er etablert med tanke på miljøet. Ved å velge et av EQ80-produktene våre støtter virksomheten din den sirkulære økonomien, dere bidrar til reduksjon av avfall og karbondioksidutslipp, og dere fremmer effektiv bruk av ressurser.

**2 Reduserer kostnader**  
Vi sørger for at alle modeller har svært konkurransedyktige priser sammenlignet med en nyprodusert enhet med lignende funksjonalitet. Det betyr at en Canon-løsning av høy kvalitet er tilgjengelig for bedrifter av alle størrelser og med ulike budsjettkrav.

**3 Vi tilbyr våre beste maskiner**  
Når vi velger enhetene som skal være en del av EQ80-serien, plukker vi kun ut våre tidligere bestselgere eller enheter med enestående meritter, basert på tilbakemeldinger fra kunder og partnere.



7



## Garanterer Canon-kvalitet

Produktene våre er velkjent for ytelse, holdbarhet og pålitelighet, og vi vil at det skal fortsette på denne måten. Derfor sørger vi for at alle EQ80-enheter overholder de samme strenge standardene som de nye modellene våre – med en ny teller, sammenlignbar fastvare og kvalitetsoppdateringer – og at de leveres med tilsvarende garantibeskyttelse.

## Maksimal avkastning på investeringen

Vi er opptatt av å tilby et variert utvalg av kvalitets dokumentløsninger – nå og i fremtiden. EQ80-enhetene passer perfekt sammen med utvalget vårt av nyproduserte kontormaskiner for å dekke behovene til enhver bedrift.

5



## Integrering med dokumentarbeidsflyter

EQ80-enheter er nettskyklare og kan utstyres med våre nettskybaserte dokumentbehandlingsløsninger uniFLOW Online og uniFLOW Online Express (tilleggsutstyr). Dette betyr at de passer sømløst inn i organisasjonens dokumentarbeidsflyter både på og utenfor kontoret, noe som hjelper deg på reisen mot digital transformasjon og støtter hybride arbeidsmetoder.

## Gir deg all den funksjonaliteten du trenger

Alle maskinkonfigurasjoner er nøye skreddersydd for å tilby funksjonalitet, standard sikkerhetsfunksjoner og tilbehør som dekker behovene til selv de mest krevende arbeidsplasser. EQ80-enheter oppdateres til den nyeste fastvaren som gjelder for enheter i samme generasjon, så du får en velkjent brukeropplevelse i samsvar med resten av maskinparken din.

6



4



# EQ80 KOMPROMISSLØS BÆREKRAFT FOR BEDRIFTEN DIN

Produksjonskvalitet, ytelse og holdbarhet som tilsvarer originalmaskinen.

- ✓ Ny teller
- ✓ Fastvareoppdatering basert på generasjon, kvalitet og standard sikkerhetsoppdateringer
- ✓ Konsekvent brukeropplevelse på tvers av skriverparken
- ✓ Samme Canon-garanti og produktive levetid som en helt ny enhet
- ✓ Nettskyklar

Nå miljømessige mål og andre forretningsmål.

- ✓ EQ80-enheter fremmer effektiv bruk av ressurser, bidrar til den sirkulære økonomien og minimerer karbonutslipp fra fasene for innkjøp av råmaterialer, produksjon og forsendelse i løpet av produktlivssyklusen
- ✓ EQ80-enheter muliggjør besparelser fra utskriftsinfrastrukturen gjennom kostnadseffektiv teknologi og investering
- ✓ EQ80-enheter er et verdifullt bidrag for å vise selskapets engasjement for å beskytte planeten



Ta kontakt med oss i dag for å finne ut mer om hvordan miljøet og virksomheten din kan dra nytte av imageRUNNER ADVANCE EQ80-porteføljen.



**Canon**

**Canon Inc.**  
Canon.com

**Canon Europe**  
canon-europe.com

Norwegian edition  
© Canon Europa N.V., 2021

**Canon Norge AS**  
Hallagerbakken 110  
Postboks 33 Holmlia  
1201 OSLO  
Tlf. +47 2262 9200  
canon.no